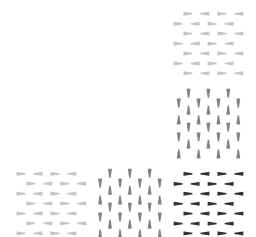


Техническое описание модели «GEMMA»



СОДЕРЖАНИЕ

Модули, схемы, размеры	3
Материалы и комплектующие	4
Оборудование	4
Отличительные особенности	5
Варианты кроя	6
Бланк заказа	7
Рекомендации по эксплуатации	9
Предупреждения	9

GEMMA

Модель включает в себя следующие модули:

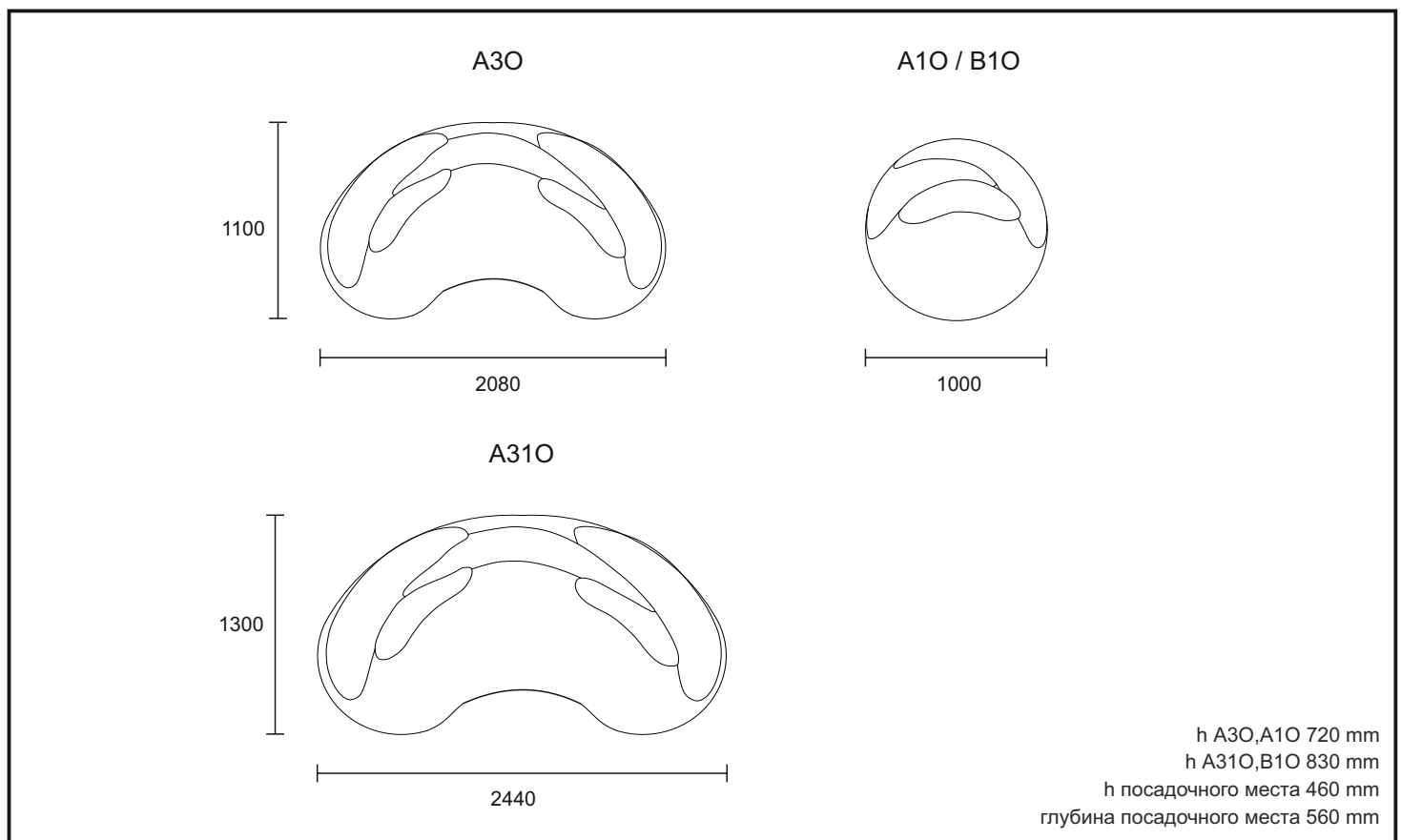
A3O - диван отдельностоящий, в комплекте поясничные подушки П89 - 2 шт

A31O - диван отдельностоящий, в комплекте поясничные подушки П89 - 2 шт

A1O - кресло отдельностоящее, в комплекте поясничная подушка П89 - 1шт

B1O - кресло отдельностоящее, на вращающемся основании, в комплекте поясничная подушка П89 - 1шт

Статическая нагрузка на одно посадочное место 110кг



Согласно ГОСТ 19917-2014: для мебели, габаритные размеры которой определяются размерами мягкого элемента, предельные отклонения от габаритных размеров не должны превышать +/- 20мм.

Допустимо (в пределах 3 баллов по шкале серых эталонов) отличие оттенка ткани от образца.

Все швы на лицевой поверхности мягких элементов обусловлены художественным решением изделия (п.5.2.7.2 ГОСТ 19917 - 2014).

GEMMA

Материалы и комплектующие

Каркас сборный из многослойной 12мм березовой фанеры (класс эмиссии E1) и древесноволокнистой плиты (ДВП) толщиной 3,2мм.

Детали из фанеры сбиваются между собой скобой каркасной ("PREBENA", Германия), на места стыков деталей предварительно наносится клей ПВА для монолитности соединения и предотвращения возникновения скрипов в процессе эксплуатации мебели.

Для опоролонивания каркаса используется высокоэластичный ППУ. Предварительно отформованные заготовки ППУ приклеиваются на каркас специальным контактным негорючим клеем для ППУ.

Сиденье представляет собой многослойный сэндвич, состоящий из пружинного блока с независимыми пружинами Pocket Spring, высокоэластичного пенополиуретана марки HS 3530 и слоя полотна HOLLCON. При пошиве чехла используются нитки GRAL (TKT 20) высокой прочности, состоящие из непрерывных полиэфирных волокон, стойкими к истиранию.

Детали чехла настроены на HOLLCON. Готовый чехол крепится к опоролоненному каркасу мебельными скобами.

Каждая приспинная подушка состоит из чехла, из обивочной ткани и внутреннего чехла (поликоттон), наполненного гипоаллергенным синтетическим волокном AIRON.

Оборудование, которое использует фабрика для изготовления мебели:

1. Раскроечные ножи Hoffmann – Германия
2. Швейные машины Dürkopp Adler – Германия и Juki – Япония
3. Форматно- раскроечный станок Altendorf – Германия
4. Кромко- облицовочный станок Homag – Германия
5. Пневмо- инструмент Веа – Германия

GEMMA

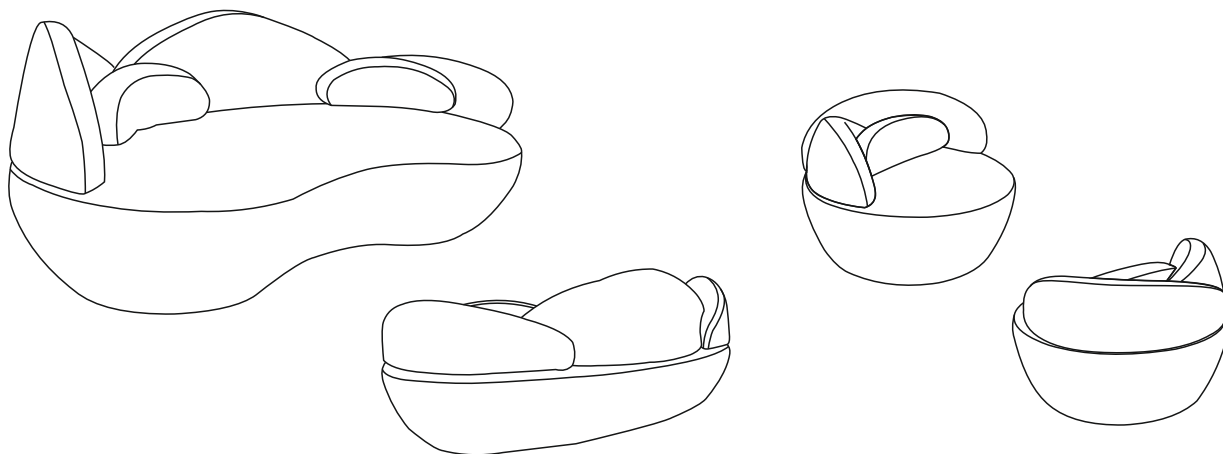
Отличительные особенности

1. Эксклюзивный оригинальный внешний вид: округлая форма дивана А30 и дивана А310, представленная незамкнутым полукольцом, торцевые части которого имеют радиусное закругление; круглая форма кресла А10 и кресла В10, представленная окружностью.
2. Приспинная съемная подушка, имеющая неправильную вытянутую форму, которая дополняет общий стилистический замысел.
3. Отсутствие подлокотников.
4. Форма приспинной подушки: верхняя часть имеет шарообразную, выгнутую внутрь поверхность, повторяющую форму подлокотника, а также ее конструкция, включающая съемный лицевой чехол.
5. Сиденье, имеющее целостную конструкцию.
6. Спинка, являющаяся сборной конструкцией из нескольких независимых элементов: у дивана А30 и дивана А310 – три элемента, у кресла А10 и кресла В10 – два элемента.
7. Специфичное техническое соединение элементов спинки с сиденьем без использования клея, крепежных изделий, мебельной скобы, прочих метизов и материалов: вертикальные стойки элементов спинки устанавливаются в направляющие сиденья с пружинным зажимом.
8. Возможность установки как вплотную к стене, так и в свободном пространстве помещения: лицевая поверхность полностью выполнена в основном текстильном материале (мебельной ткани).
9. Вариативность положения кресла: стационарное (фиксированное) – А10, поворотное (360°) – В10.

GEMMA

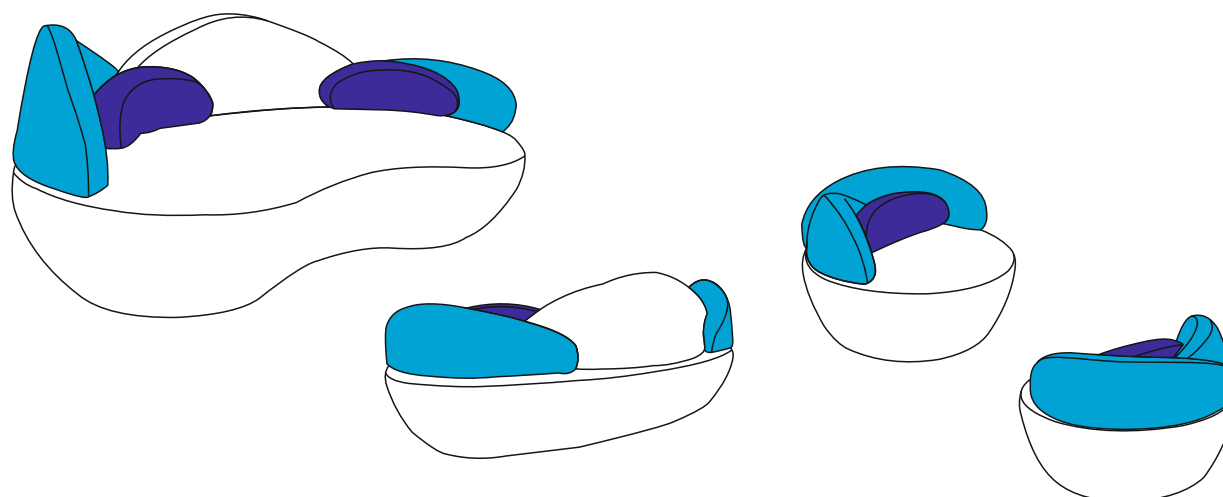
Варианты кроя

ВАРИАНТ 1



□ ткань 1 -100%

ВАРИАНТ 2



□ ткань 1 -60%

■ ткань 2 -25%

■ ткань 3 -15%

№ заказа _____ Дата «__» _____ 2024 г.
 Город _____ Салон _____
 Название организации _____

GEMMA

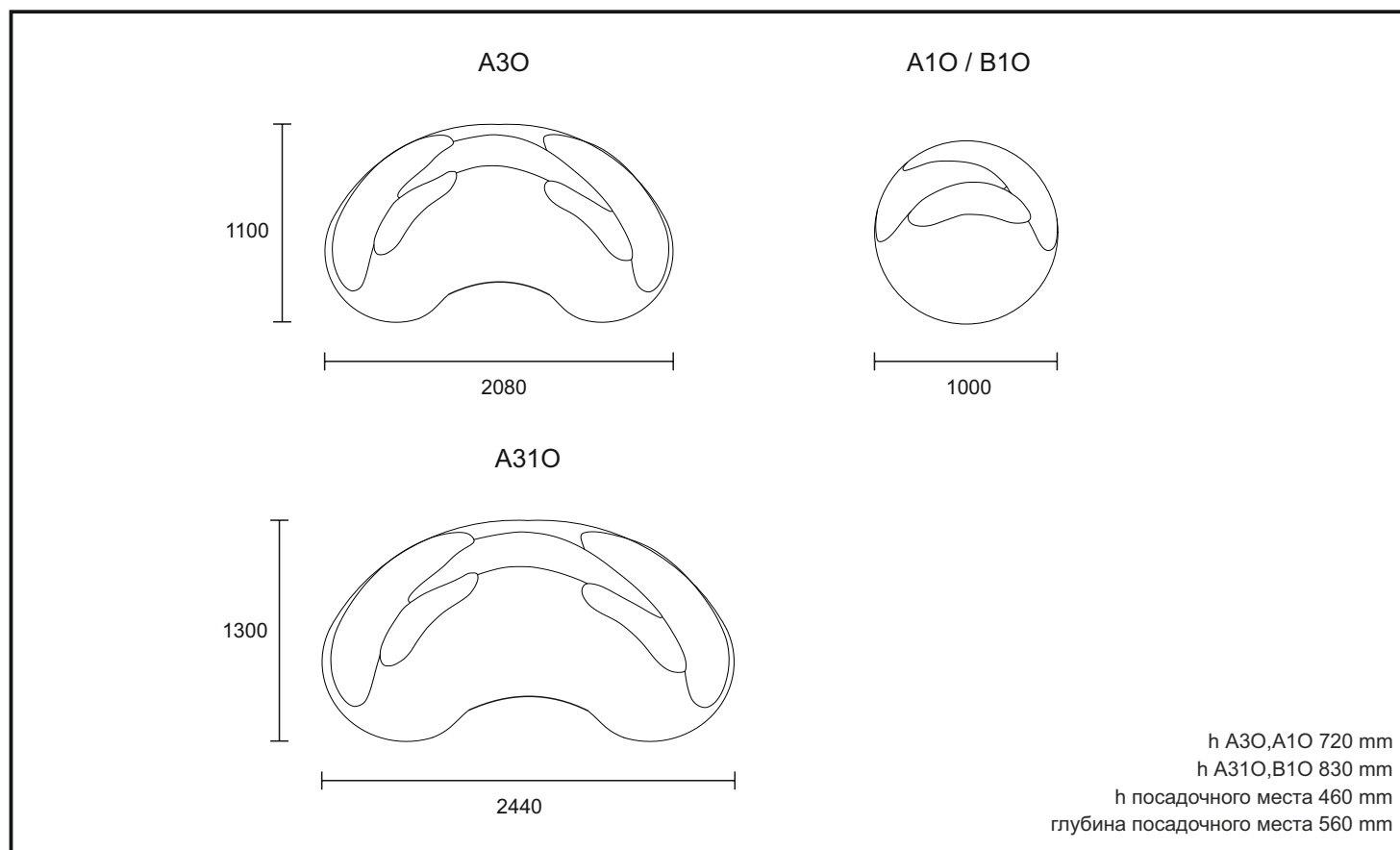
Модули

A3O - диван отдельностоящий, в комплекте поясничные подушки П89 - 2 шт
 A31O - диван отдельностоящий, в комплекте поясничные подушки П89 - 2 шт
 A1O - кресло отдельностоящее, в комплекте поясничная подушка П89 - 1шт
 B1O - кресло отдельностоящее, на вращающемся основании, в комплекте поясничная подушка П89 - 1шт
 Статическая нагрузка на одно посадочное место 110кг

Комплектация

(очередность написания модулей слева направо будет соответствовать схеме сборки дивана)

Вариант кроя	Материал обивки		
1	ткань 1 (100%) / Поставщик		
2	ткань 1 (60%) / Поставщик	ткань 2 (25%) / Поставщик	ткань 3 (15%) / Поставщик
<input type="checkbox"/>	Нестандартный вариант кроя Укажите обивочный материал на странице №2		



Согласно ГОСТ 19917-2014: для мебели, габаритные размеры которой определяются размерами мягкого элемента, предельные отклонения от габаритных размеров не должны превышать +/- 20мм.
 Допустимо (в пределах 3 баллов по шкале серых эталонов) отличие оттенка ткани от образца.
 Все швы на лицевой поверхности мягких элементов обусловлены художественным решением изделия (п.5.2.7.2 ГОСТ 19917 - 2014).

Продавец

подпись

расшифровка

Покупатель

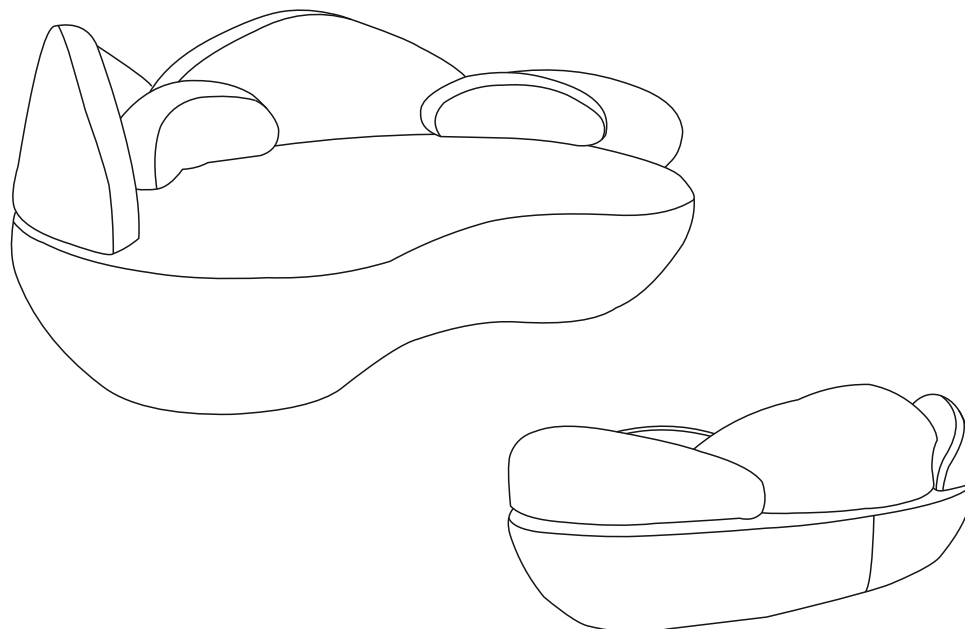
подпись

расшифровка

№ заказа _____ Дата «__» _____ 2024 г.
 Город _____ Салон _____
 Название организации _____

GEMMA

Нестандартный вариант кроя



Виды обивочного материала на схеме необходимо указать при помощи условных обозначений. Данная схема будет являться неотъемлемой частью заказа и послужит основным ориентиром при его исполнении.

	ткань _____	/	Поставщик
	ткань _____	/	Поставщик
	ткань _____	/	Поставщик
	ткань _____	/	Поставщик
	ткань _____	/	Поставщик

Согласно ГОСТ 19917-2014: для мебели, габаритные размеры которой определяются размерами мягкого элемента, предельные отклонения от габаритных размеров не должны превышать +/- 20мм.
 Допустимо (в пределах 3 баллов по шкале серых эталонов) отличие оттенка ткани от образца.
 Все швы на лицевой поверхности мягких элементов обусловлены художественным решением изделия (п.5.2.7.2 ГОСТ 19917 - 2014).

Продавец _____

подпись

расшифровка

Покупатель _____

подпись

расшифровка

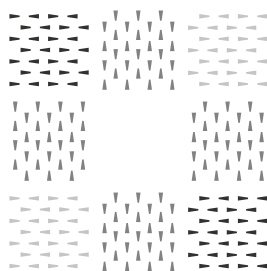
Рекомендации по эксплуатации

1. Не располагайте изделие вблизи открытого огня и нагревательных приборов. Нормальная температура воздуха в помещении от +15°C до +28°C.
2. Не используйте изделие в помещениях с повышенной влажностью (бани, бассейны, влажные подвальные помещения). Нормальная относительная влажность в помещении 30 – 80%.
3. Берегите изделие от попадания прямых солнечных лучей.
4. Не рекомендуется помещать на обитые тканью поверхности, горячие и имеющие острые кромки и углы предметы, а так же следует избегать попадания на обивку химически агрессивных веществ (растворители, кислоты, бензин и т.д.).
5. Периодически проверяйте плотность резьбовых соединений. Подтягивайте их при необходимости.
6. Не рекомендуется вставать на изделие, прыгать, подвергать повышенным динамическим нагрузкам, сидеть на подлокотниках, спинках и подголовниках.
7. Для перемещения, диван поднимать целиком! Нельзя тянуть, двигать изделие по полу не поднимая его.

Предупреждение.

1. Специфический запах новой мебели, как и у других новых вещей, исчезает после первых трёх месяцев эксплуатации. Что бы это произошло быстрее, регулярно проветривайте помещение в котором стоит диван.
2. В течение первых трех месяцев эксплуатации наполнитель из вспененного полиуритана обычно становится мягче, после чего стабилизируется. Этот процесс является совершенно естественным и вызван разрывом пор полиуританного материала при первом присаживании на него. Разрыв пор приводит к небольшому смягчению материала.
3. Мягкость набитых пенополиуританом соседних частей нового дивана, по упомянутой выше причине может естественно отличаться, в зависимости от конкретного использования. Эти различия исчезнут через первые три месяца правильной эксплуатации.
4. В процессе естественной усадки наполнителя и допустимого растяжения обивочного материала в процессе эксплуатации, на чехле могут образовываться небольшие складки. Эти складки не считаются дефектом.
5. В целях улучшения потребительских свойств изделия, производитель оставляет за собой право вносить изменения в конструкцию изделия без дополнительного уведомления.
6. Изделие фактически может незначительно отличаться от изображения в каталоге "O'PRIME" и на сайте www.orgime.ru
7. При изготовлении чехла мягкой мебели из тканей с ворсом, тканей типа "Relax" и т.п., возможны затруднения при трансформации механизмов и подвижных частей мебели. Данное явление не является производственным браком, а связано с повышенной степенью трения деталей, изготовленных из специфического обивочного материала, друг об друга.
8. Убедительная просьба – доводить до конечного потребителя данную информацию при оформлении заказа.

ООО «МЕБЕЛЬНАЯ ФАБРИКА АПРИОРИ»
Россия, Саратовская область, г. Энгельс, проспект Химиков, 1.
Почтовый адрес: 413116, Россия, Саратовская область, г. Энгельс, ОПС - 16, а/я 71.
Tel./fax: +7 (8453) 71 - 10 - 71
E - mail: info@oprime.ru
www.oprime.ru



O'PRIME